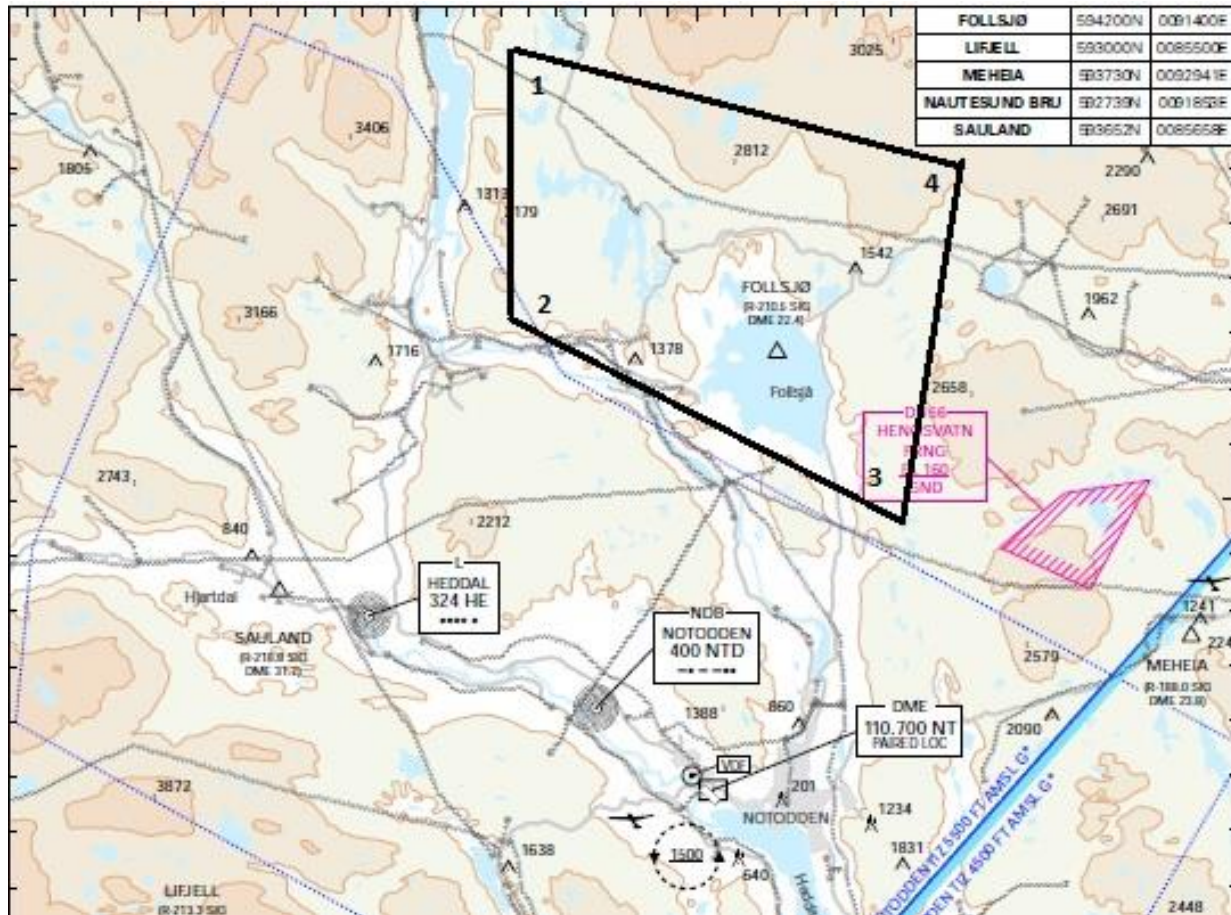


Området # 1 Follsjø / 1500 ft AMSL – 5000 ft AMSL

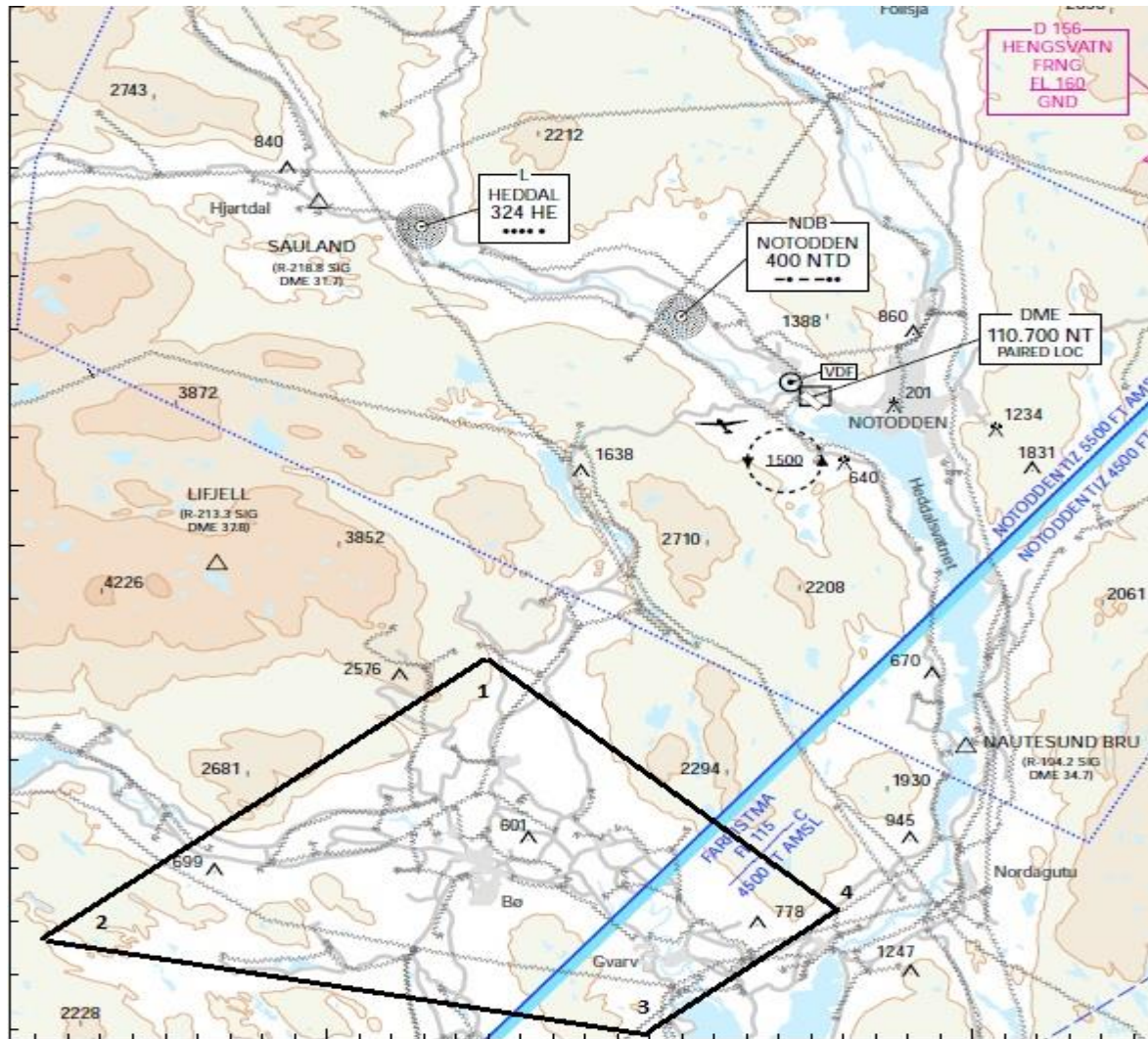


1	GPS N59°47.05' E9°4.02'
2	GPS N59°42.46' E9°4.06'
3	GPS N59°38.35' E9°18.53'
4	GPS N59°45.73' E9°20.38'

Området ligger ca 9 nm Nord for Notodden Flyplass. Området ligger i ukontrollert luftrom, og har tak på 5000 ft AMSL, med laveste 1500 ft AMSL (>500 ft AGL på høyeste punkt i senter av Follsjø).

Området har lite til ingen befolkning og god nødlandingsplass på et jordet i sør-vestlig del, i tillegg til at Notodden Flyplass ligger i umiddelbar nærhet. Området ligger utenfor TIZ til Notodden, ligger ved et VFR pkt som er lite trafikkert, ligger godt klar av gliderområdet; «Gvarv», «Hokksund A» og «Hvitvingfoss B». Ved å ha et VFR pkt i området, vil det være lettere for oss å beskrive hvor vi er til forbigående trafikk som er lite lokalkjent, men som kjenner til punktene.

Området # 2 Bø/ 1500 ft AMSL– 4500ft AMSL



1	GPS N59°29.57' E9°2.95'
2	GPS N59°23.42' E8°49.87'
3	GPS N59°21.66' E9°10.52'
4	GPS N59°24.81' E9°15.15'

Området ligger ca 10 nm Sør for Notodden Flyplass. Området ligger i ukontrollert luftrom, og har tak på 4500 ft AMSL, med laveste 1500 ft AMSL (>1000 ft AGL på høyeste punkt i senter av Bø/Gvarv tettbebygd området). Farris TMA har tak på 4500 ft AMSL i østlig del av området, og 5500 ft AMSL i Vestlig del. Området har svært gode nødlandingsplasser, og har beskjeden bebyggelse i området, da det bærer preg av store jordbruksområder og gårder. Området ligger godt Vest for innpasseringsveien til Notodden via Nautesund Bru.